



Système Sikadur-Combiflex® SG Pour des ouvrages étanches



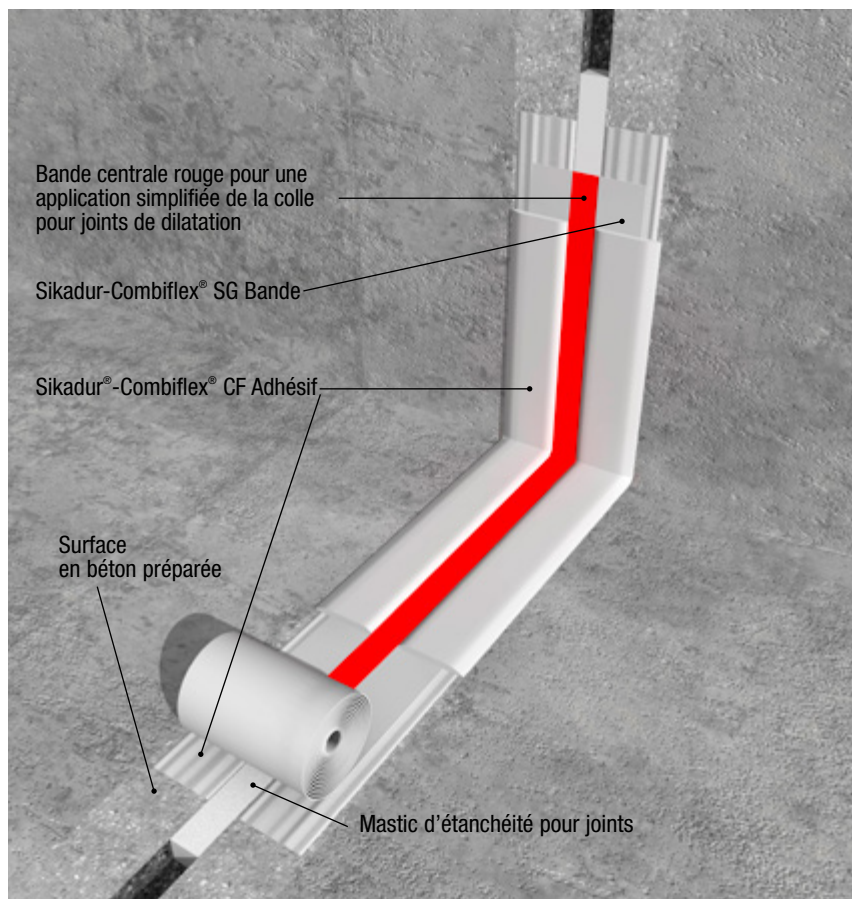
Système Sikadur-Combiflex® SG

Etanchement des joints et des fissures



Système Sikadur-Combiflex® SG

Le **Système Sikadur-Combiflex® SG** est un système d'étanchéité pour joints de haute qualité comprenant les bandes d'étanchéité **Sikadur-Combiflex® SG** et l'adhésif **Sikadur®-Combiflex® CF** à base de résine époxy.

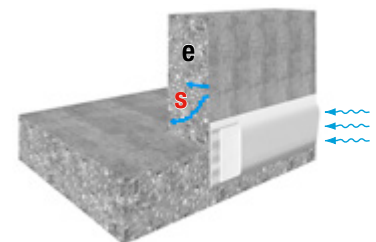


Avantages

- Système compatible
- Très bonne adhérence adhésif-bande
- Utilisation simple et adaptable aux problèmes constructifs
- Facilement adaptable aux différentes étapes de la construction
- Contrôle simple de l'exécution et facilement réparable
- Absorption élevée des mouvements, convient pour les mouvements de joints importants
- Très bonne adhérence sur de nombreux supports
- Convient également pour des pressions d'eau élevées

Fonction

L'étanchéité est obtenue par l'adhérence au support du Système Sikadur-Combiflex® SG. Le chemin de contournement dans le béton est ainsi prolongé ce qui empêche les infiltrations.



$s >> e$

e = Profondeur de pénétration de l'eau (EN 206)
s = Chemin de contournement de l'eau prolongé



Domaines d'utilisations les plus courants



Etanchement des joints dans la nappe phréatique

- Etanchéité durable et durée de vie élevée
- Simple à contrôler et à réparer
- Indépendant des étapes de bétonnage
- Absorption élevée des mouvements



Assainissement / rénovation

- Etanchement de fissures
- Résiste à une pression négative de l'eau



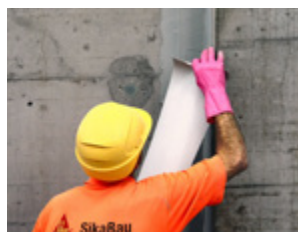
Infrastructure

Ponts

- Résistant aux sels de déverglaçage
- Résistant aux UV

Gaines de ventilation dans les tunnels

- Etanche à l'air
- Egalise les différences de largeurs des joints



Joints de façades

- Absorption élevée des mouvements
- Surcouchable (adhésif)
- Résistant aux UV et aux intempéries



Eau potable

- Certificat pour utilisation en contact avec l'eau potable (KTW)
- Résistance à l'eau de longue durée
- Simple à contrôler et à réparer



Stations d'épuration, digesteurs

- Résistant aux eaux usées
- Bonne résistance à l'abrasion
- Indépendant des étapes de bétonnage
- Absorption élevée des mouvements



Piscines

- Résistant aux UV, au chlore et à l'ozone
- Bonnes propriétés de nettoyage
- Doux pour la peau



Protection de la nappe phréatique

- Résistance élevées aux agents chimiques
- Etanchéité élevée
- Egalement adaptable aux constructions avec des formes compliquées

La bande Sikadur-Combiflex® SG ÉCOLOGIQUE

Un matériau éprouvé aux propriétés améliorées

Avec **Sikadur-Combiflex® SG Bande**, Sika lance sur le marché la deuxième génération du système éprouvé de membranes d'étanchéité Sikadur-Combiflex®. Il s'agit d'une bande à base de polyoléfine flexible modifiée (FPO). Sikadur-Combiflex® SG se distingue par une bonne adhérence sur l'époxy, des très bonnes propriétés mécaniques ainsi qu'une contribution positive pour l'écologie.

Avantages

- Adhérence compatible entre la colle et la bande, toutes les bandes n'ont plus besoin d'être activées sur le chantier
- Très bonnes propriétés mécaniques
- Très bonne flexibilité au froid
- Très flexible, absorption élevée des mouvements
- Résistance de longue durée à l'eau et aux intempéries
- Résistant aux racines
- Homologation pour le contact avec l'eau potable selon les directives KTW
- Résiste à de nombreux agents chimiques
- Résistant aux UV
- Exempt de plastifiants
- Soudable à l'air chaud

Restrictions

- Obtenir un soudage étanche, il est impératif de poncer les surfaces à souder
- En cas de pressions d'eau élevées, la bande doit être soutenue

Sikadur-Combiflex® SG Type P

Bande	Sikadur-Combiflex® SG-10 P	Sikadur-Combiflex® SG-20 P
Épaisseur [mm]	1.0	2.0
Largeur [mm]	100, 150, 200, 250, 300 400, 500, 1000, 2000	150, 200, 250, 300 400, 500, 1000, 2000
Longueur [m]	25	25

Sikadur-Combiflex® SG Type M

(Bande centrale rouge pour une mise en œuvre simplifiée en présence de joints de dilatation)

Bande	Sikadur-Combiflex® SG-10 M	Sikadur-Combiflex® SG-20 M
Épaisseur [mm]	1.0	2.0
Largeur [mm]	150, 200, 250	150, 200, 250
Longueur [m]	25	25



Pressions d'eau élevées

Soumises à une haute pression d'eau, les bandes d'étanchéité synthétiques ont tendance à un écoulement à froid du matériau. En présence d'un joint dilaté soumis à l'eau, ceci peut conduire à un renflement/ballonement de la bande. C'est pourquoi, la bande d'étanchéité doit être soutenue. Au vu des propriétés mécaniques améliorées de la bande Sikadur-Combiflex® SG (2 mm), la limite pour une application sans soutien a été fixée comme suit:

- Largeur du joint: 20 mm
- Température: 20 °C
- Pression d'eau: 1 bar

Méthode de l'essai

L'essai de la pression de fente: dans un récipient sous pression, la bande sera fixée sur une fente et sollicitée à une pression définie jusqu'à ce que plus aucune déformation de la bande d'étanchéité ne survienne.

Adhérence du système Sikadur-Combiflex® SG

La bande Sikadur-Combiflex® SG a été développée sur la base de polyoléfinés flexibles modifiés (FPO). Ceci permet d'obtenir une adhérence constante et très performante avec Sikadur®-Combiflex® CF Adhésif.

Méthode de l'essai

- Essai au pelage de deux bandes collées
- Entreposage de longue durée dans diverses conditions climatiques

Résultats

Résistance au pelage: > 6 N/mm (bande de 2 mm)
> 4 N/mm (bande de 1 mm)

Absorption d'eau

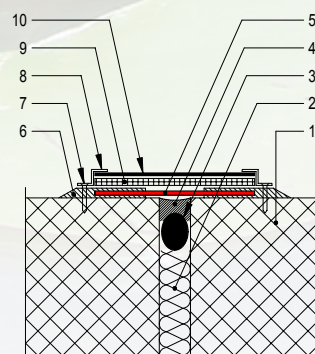
La structure moléculaire de la bande Sikadur-Combiflex® SG empêche presque complètement la pénétration de l'eau. C'est pourquoi, même en cas de sollicitation permanente par l'eau, il n'y a pas de pertes des propriétés mécaniques ou des propriétés d'adhérence.

Méthode de l'essai

- Entreposage dans l'eau durant 70 jours à 70 °C (sia v280, 1996)
- Mesure des variations dimensionnelles

Solution en cas de sollicitation à une pression d'eau élevée (pression d'eau négative)

- 1 Béton
- 2 Bande de rive
- 3 Profil en mousse
- 4 Mastic d'étanchéité pour joints Sikaflex®
- 5 Sikadur-Combiflex® SG Bande
- 6 Sikadur®-Combiflex® CF Adhésif
- 7 Vis
- 8 Angle en acier
- 9 Couche de protection (p.ex. mousse synthétique)
- 10 Tôle en acier



Test au pelage de deux bandes collées



Entreposage de longue durée

Sikadur®-Combiflex® CF Adhésif



Pour obtenir un assemblage résistant et étanche à l'eau entre la bande **Sikadur-Combiflex® SG** et le support, la bande est collée à l'aide des adhésifs **Sikadur®**.

Avantages

- Utilisation simple
- Excellente adhérence sur de nombreux matériaux (supports)
- Adhésifs disponibles pour diverses réactions (normal/rapide)
- Emploi possible dans une large gamme de températures
- Résistance permanente à l'eau et aux intempéries
- Résistant à de nombreux agents chimiques

Sikadur®-Combiflex® CF Adhésif

- Mise en œuvre optimale
- Permet une structure lisse de la surface

Sikadur®-33

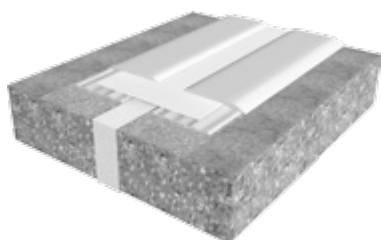
- Peut être mélangé à la machine et dosé avec SikaComix®-101. Permet un travail rationnel et une sécurité élevée.

Étanchéité avec le système Sikadur-Combiflex® SG

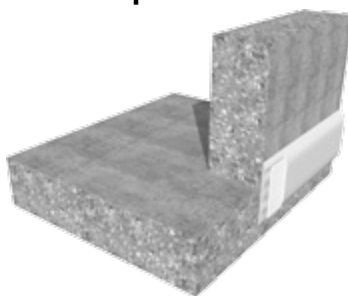
Utilisations



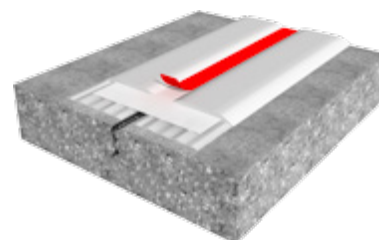
Joint de mouvement/dilatation



Joint de reprise



Fissures



Collage sur différents supports

Les bandes Sikadur-Combiflex® SG sont en principe toujours collées avec la colle appropriée à base de résine époxy (Sikadur®-Combiflex® CF Adhésif, Sikadur®-31 CF ou Sikadur®-33) sur des supports portants, propres et préalablement préparés. Sikadur®-Combiflex® CF Adhésif présente une très bonne adhérence sur les supports les plus divers.

Préparation des supports en béton et mortier

Décapage par projection d'abrasifs, grenailage, jet d'eau ou ponçage. Ensuite, dépoussiérer soigneusement.

Cas spéciaux et limites

Dans les cas spéciaux suivants, les bandes Sikadur-Combiflex® SG **ne doivent pas** être collées avec une colle à base de résine époxy:

- En cas d'incompatibilité des matériaux (p.ex. colles à base de résine époxy et PVC souple)
- En cas de comportement thermique très différent entre les matériaux (p.ex. métaux avec colles à base de résine époxy), si simultanément il faut s'attendre à de grandes différences de températures (jour-nuit, hiver-été) et/ou en présence d'éléments de construction très longs.

Il est alors recommandé d'effectuer le collage avec Sikaflex®-11 FC ou SikaBond® AT-14 pour autant qu'on observe les **limites** suivantes:

- Etanchement contre l'humidité de la terre ou l'infiltration d'eau (pas de pression d'eau)
- Pas de sollicitation d'écaillage du collage
- Pas de sollicitation de traction par cisaillement du collage
- Raccordement à une bande de joint Sika®, type AR, pour les joints de reprise (bande de joint périphérique en PVC)

Remarque

Les raccords enterrés et les raccords à l'intérieur ne sont pas considérés comme des cas spéciaux pour autant qu'il n'y ait pas incompatibilité entre les matériaux. Ils doivent donc être exécutés avec une colle à base de résine époxy.

Traitement préliminaire des bandes d'étanchéité Sikadur-Combiflex® SG et préparation du support

En présence de salissures, la bande Sikadur-Combiflex® SG doit être nettoyée avant le collage à l'aide d'un chiffon. Ne pas utiliser de solvants.

Supports	Préparation du support		
	Sikadur®-Combiflex® CF Adhésif	Sikaflex®-11 FC*	SikaBond® AT-14
Bande de joint Sika® type AR	<ul style="list-style-type: none"> ■ Non autorisé 	<ul style="list-style-type: none"> ■ Sika® Colma Nettoyant* ■ Sika® Primer-215 	<ul style="list-style-type: none"> ■ Sika® Aktivator-205*
PVC rigide	<ul style="list-style-type: none"> ■ Ponçage soigneux ■ Sika® Colma Nettoyant* 	<ul style="list-style-type: none"> ■ Sika® Aktivator-205* ■ Sika® Primer-215 	<ul style="list-style-type: none"> ■ Sika® Aktivator-205*
Acier V2A (WN 1.4301)	<ul style="list-style-type: none"> ■ Rendre rugueux à l'aide d'une toile abrasive ■ Sika® Colma Nettoyant* 	<ul style="list-style-type: none"> ■ Rendre rugueux avec du papier abrasif ■ Sika® Aktivator-205* ■ Sika® Primer 3 N 	<ul style="list-style-type: none"> ■ Sika® Aktivator-205*
Acier zingué au feu	<ul style="list-style-type: none"> ■ Ponçage humide (papier abrasif + liquide de nettoyage**) ■ Laisser agir la mousse ■ Ponçage humide (papier abrasif + liquide de nettoyage**) ■ Laver à l'eau 	<ul style="list-style-type: none"> ■ Rendre rugueux avec du papier abrasif jusqu'à ce que la surface soit mate ■ Sika® Aktivator-205* ■ Sika® Primer 3 N 	<ul style="list-style-type: none"> ■ Rendre rugueux avec du papier abrasif jusqu'à ce que la surface soit mate ■ Sika® Aktivator-205*
Revêtements polyester et à base de résine époxy	<ul style="list-style-type: none"> ■ Rendre rugueux à l'aide d'un papier abrasive ■ Sika® Colma Nettoyant* 	<ul style="list-style-type: none"> ■ Rendre rugueux avec du papier abrasif ■ Sika® Aktivator-205* 	<ul style="list-style-type: none"> ■ Rendre rugueux avec du papier abrasif ■ Sika® Aktivator-205*
Bois non traité	<ul style="list-style-type: none"> ■ Pas de traitement préliminaire 	<ul style="list-style-type: none"> ■ Sika® Primer 3 N 	<ul style="list-style-type: none"> ■ Sika® Primer 3 N
Bois laqué	<ul style="list-style-type: none"> ■ Essais préliminaires nécessaires 	<ul style="list-style-type: none"> ■ Essais préliminaires nécessaires 	<ul style="list-style-type: none"> ■ Essais préliminaires nécessaires
Verre, céramique	<ul style="list-style-type: none"> ■ Poncer ■ Sika® Colma Nettoyant* 	<ul style="list-style-type: none"> ■ Sika® Aktivator-205* 	<ul style="list-style-type: none"> ■ Sika® Aktivator-205*

*Sika® Colma Nettoyant et Sika® Aktivator-205: temps de séchage env. 15 minutes

** Liquide de nettoyage: mélange de 10 l d'eau et 0.5 l d'une solution d'ammoniac à 25% (ammoniaque) et env. 5 cl d'agent mouillant.

Sika – le partenaire fiable

La valeur ajoutée: des fondations jusqu 'au toit



- Solutions de systèmes pour la construction de tunnels
- Technologie du béton
- Étanchéités
- Revêtements de sols industriels et décoratifs
- Matériaux de poseurs de carrelages
- Technologie de colles pour parquets
- Collage et étanchement de l 'enveloppe du bâtiment
- Protection contre le feu du béton et de l 'acier
- Protection anticorrosion de l 'acier
- Réfection et protection d 'ouvrages, renforcement de structures
- Renforcement de structures porteuses
- Étanchéité des toits plats

Sika Schweiz AG
Tüffenwies 16
CH-8048 Zurich
Tél. +41 58 436 40 40
Fax +41 58 436 45 84
www.sika.ch



Avant toute utilisation et mise en œuvre, veuillez toujours consulter la fiche de données techniques actuelles des produits utilisés. Nos conditions générales de vente actuelles sont applicables.

